

# THIẾT BỊ ỨNG PHÓ SỰ CỐ TRÀN DẦU

OIL SPILL RESPONSE EQUIPMENT

## BƠM HÚT DẦU TRÀN DẠNG ĐA NĂNG

MULTISKIMMERS

### ĐẶC TÍNH NỔI BẬT:

- ✦ Tỷ lệ thu hồi dầu cao: 98% dầu, chỉ có 2% nước.
- ✦ Công suất bơm hút: có nhiều loại để lựa chọn.
- ✦ Các module đầu hút: Disk, Drum, Brush.
- ✦ Dễ dàng tháo rời và thay thế các modules.
- ✦ Vật liệu có độ bền cao, nhẹ, dễ di chuyển.
- ✦ Bộ điều khiển thủy lực chạy bằng diesel an toàn.
- ✦ Sử dụng để thu gom nhiều loại dầu khác nhau.

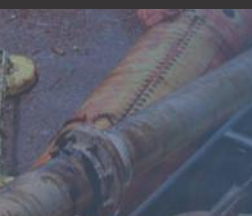
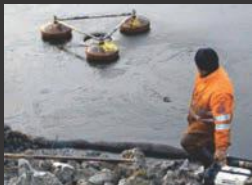


## BƠM HÚT DẦU TRÀN DẠNG PHỮU HÚT

WEIR OIL SKIMMERS

### ĐẶC TÍNH NỔI BẬT:

- ✦ Công suất thu hồi dầu cao.
- ✦ Có nhiều lựa chọn phù hợp với khách hàng.
- ✦ Sử dụng được cả trong điều kiện ngoài biển.
- ✦ Vật liệu có độ bền cao, dễ di chuyển.
- ✦ Bộ điều khiển thủy lực chạy bằng diesel an toàn.
- ✦ Hiệu quả đối với cả dầu nhẹ và dầu nặng.



# Bơm Hút dầu tràn kiểu đa năng MultiSkimmers

## Đặc tính nổi bật:

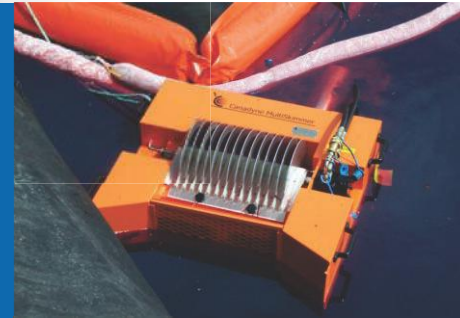
- ✦ Tỷ lệ thu hồi dầu cao: 98% là dầu, chỉ có 2% là nước.
- ✦ Công suất bơm hút: có nhiều loại để lựa chọn.
- ✦ Các module đầu hút (disk, drum, brush) có thể dễ dàng tháo rời và thay thế.
- ✦ Sử dụng vật liệu có độ bền cao, nhẹ, dễ di chuyển.
- ✦ Bộ điều khiển thủy lực (chạy bằng diesel, xăng hoặc điện).

Bơm hút dầu tràn kiểu đa năng (MultiSkimmers) được sử dụng để hút dầu loang trên mặt nước. Tỷ lệ dầu thu gom đạt đến 98% và công suất của bơm hút dầu tràn tùy thuộc vào loại dầu tràn và loại module lắp trên đầu hút skimmer.

Sử dụng công nghệ tiên tiến với khả năng hút bám dầu vào bề mặt các modules (tang trống, chổi, đĩa), giúp tỷ lệ thu hồi dầu đạt tới 98% (chỉ có 2% là nước). Các modules khác nhau sử dụng cho các loại dầu khác nhau theo tỷ trọng và độ nhớt của dầu. Việc thay thế các modules rất dễ dàng và nhanh chóng bằng tay mà không cần dụng cụ trong vòng 2-5 phút.

Một bộ bơm hút dầu tràn thường có: đầu hút skimmer, bơm hút chuyển dầu, bộ điều khiển thủy lực, ống điều khiển thủy lực, ống dẫn dầu lên bờ...

Module tang trống phù hợp với các loại dầu nhẹ, khu vực có sóng hoặc dòng chảy lẫn rác. Module đĩa sử dụng đối với các loại dầu nhẹ. Module chổi dành cho các loại dầu nặng.



Thông số kỹ thuật tiêu chuẩn	Model 1218/1	Model 1230/1	Model 1230/2
Part Number:	40100	40200	40400
Số lượng module:	1	1	2
Công suất (module tang trống):	10m <sup>3</sup> /h	16m <sup>3</sup> /h	32m <sup>3</sup> /h
Công suất (Module dạng đĩa):	11m <sup>3</sup> /h	20m <sup>3</sup> /h	40m <sup>3</sup> /h
Công suất (Module dạng chổi):	12m <sup>3</sup> /h	22m <sup>3</sup> /h	44m <sup>3</sup> /h
Bơm chuyển dầu:	Bơm ly tâm, có thể tháo rời	Bơm ly tâm, có thể tháo rời	Bơm ly tâm, có thể tháo rời
Bộ điều khiển Power Pack:	Máy Yanmar Diesel, 10HP	Máy Yanmar Diesel, 10HP	Máy Yanmar Diesel, 15HP
Điều khiển:	Thủy lực	Thủy lực	Thủy lực

Các thông số kỹ thuật nêu trên là theo chuẩn của Nhà sản xuất. Có thể thay đổi theo yêu cầu của khách hàng

# Bơm Hút dầu tràn kiểu phễu Weir Skimmers

## Đặc tính nổi bật:

- ✦ Công suất thu hồi dầu cao, có nhiều lựa chọn phù hợp với khách hàng.
- ✦ Hiệu quả đối với tất cả các loại dầu tràn: dầu nhẹ và dầu nặng.
- ✦ Sử dụng được trong điều kiện thời tiết và sóng gió ngoài biển.
- ✦ Sử dụng vật liệu có độ bền cao, nhẹ, dễ di chuyển.
- ✦ Bộ điều khiển thủy lực (chạy bằng diesel).

Bơm hút dầu tràn kiểu phễu Foilex TDS Skimmers được chứng nhận về khả năng thu hồi dầu tràn cực tốt dùng cho cảng sông, cảng biển, bờ biển và ngoài khơi. Thiết bị hoạt động hiệu quả đối với hầu hết các loại dầu tràn, từ dầu nhẹ đến dầu thô có lẫn rác.

Kiểu thiết kế 03 phao nổi đỡ đầu hút theo hình tam giác tăng cường khả năng thu hồi dầu từ các phía. Giữa đầu hút là bơm hút điều khiển thủy lực TDS công suất cao. Toàn bộ đầu hút tự điều chỉnh lên xuống theo độ dày của dầu và sóng biển.

Bộ điều khiển thủy lực Power Packs được thiết kế gọn nhẹ, vật liệu khung bằng thép không gỉ, có móc cầu và khe luồn cho xe nâng. Hệ thống làm mát và thoáng khí đảm bảo an toàn khi vận hành và dễ dàng di chuyển.

Hệ thống ống thủy lực và ống dẫn chuyển dầu được trang bị đồng bộ và cuốn gọn



Thông số kỹ thuật tiêu chuẩn	Micro Skimmer System	Mini Skimmer System	Midi Skimmer System
Công suất:	15m3/h	30m3/h	70m3/h
Bơm hút dầu:	3.5kW, diesel hoặc xăng	6kW, diesel hoặc xăng	10kW, diesel
Ống dẫn:	ống hút 2", ống xả 2"	ống hút 3", ống xả 3"	ống hút 4", ống xả 4"
Thông số kỹ thuật tiêu chuẩn	Coast Skimmer System TDS 150	Sea Skimmer System TDS 200	Ocean Skimmer System TDS 250
Công suất:	35m3/h	70m3/h	150m3/h
Bộ điều khiển Power Pack:	20kW, Diesel	32kW, Diesel	45kW, Diesel
Ống dẫn:	ống xả 3", ống thủy lực 3/4"	ống xả 4", ống thủy lực 3/4"	ống xả 6", ống thủy lực 1"

Các thông số kỹ thuật nêu trên là theo chuẩn của Nhà sản xuất. Có thể thay đổi theo yêu cầu của khách hàng